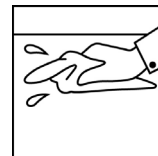
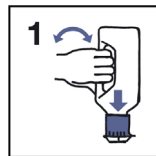


<b>Objekt:</b>	<b>Aufschnittmaschine</b>		
<b>Art der Reinigung</b>	<b>Desinfektionsreinigung</b>		
<b>Wann:</b>	<b>Taglich zum Schichtende</b>		
<b>Produkt Reinigung:</b>	<b>Intensiv-Reiniger (Optional)</b>	<b>Nr.</b>	<b>1</b>
<b>Produkt Desinfektion</b>	<b>Deso LBM</b>	<b>Nr.</b>	<b>7</b>

<b>Arbeitsschritte Desinfektionsreinigung</b>
1. Losung ansetzen: 20 ml Deso LBM Nr 7 auf 2 Liter warmes Wasser geben
2. Gerat gem. Anweisung zerlegen. Grobe Verschmutzungen manuell entfernen
3. Teile in Losung einlegen, 60 Min. einweichen lassen, mit Tuch oder Burste reinigen.
4. Oberflachen mit Losung im Nasswischverfahren reinigen, mit Trinkwasser abspulen
5. Teile aus der Losung nehmen und mit Trinkwasser abspulen
6. Gerat gem. Anweisung zusammensetzen.



Verfahren: Nasswischen  
Material: grunes Tuch feucht



**Hinweis:** Bei extremer Verschmutzung Vorreinigung mit Intensiv-Reiniger Nr. 1 Durchfuhren

**Hinweis:** Fur eine schnelle Desinfektion mit kurzer Einwirkzeit Schnelldesinfektion mit DesoFekt Express durchfuhren.

**Hinweis:** Biozide sicher verwenden. Vor Gebrauch stets Kennzeichnung und Produktinformation lesen.

<b>Durchgefuhrt von</b>	<b>Datum</b>	<b>Unterschrift</b>
<b>Kontrolliert von</b>	<b>Datum</b>	<b>Unterschrift</b>